



Salut, c'est moi, le site web du projet **ERécole** du Collège Saint-Joseph de Chimay ! Ce projet, c'est la mise en place et l'exploitation **par les élèves et leurs professeurs** d'un laboratoire des Energies Renouvelables.

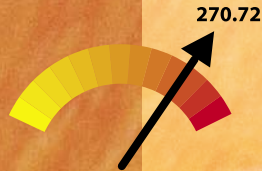
Mon nom est **www.erecole.be** et je suis encore bien jeune. Toutes mes pages vous donneront peut-être l'envie d'installer chez vous des **panneaux photovoltaïques** ou pourquoi pas une **éolienne** ? Je suis là pour vous y aider !

Né fin octobre 2007, ce sont des élèves des **trois sections du Collège** qui me permettent de grandir jour après jour : Le logo du projet ERécole a été conçu par les élèves de la section **Assistants en décoration**.

Grâce à mes amis de **Sciences Info**, je vais vous fournir les données de ce laboratoire des énergies renouvelables : météo et énergie fournies, en direct !



Données en temps réel.  
Avec ou sans suiveur.



270.72

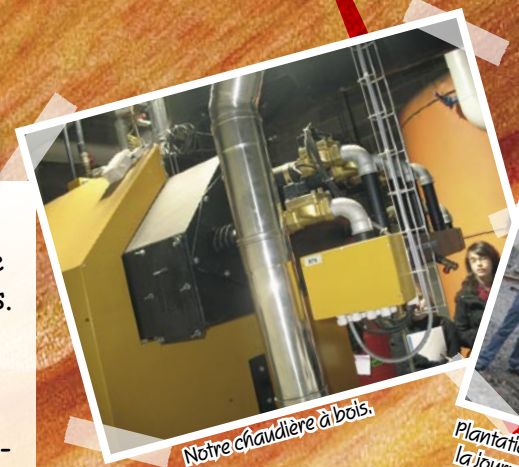


Grâce aux **électromécaniciens**, un panneau électrique nous démontre que notre compteur peut tourner à l'envers.

Quant à mes copains de la section **Sciences**, ils nous font comprendre comment fonctionnent notre chaudière à bois, notre éolienne et les panneaux photovoltaïques..., maquettes et schémas faits maison en prime.

Mes premières pages parlent des **technologies** et des **événements liés aux énergies renouvelables**, photos et articles de journaux à l'appui ; éditos, dossier pédagogiques, chansons, vidéos, photos surprises, comptes-rendus de conférences, liens intéressants s'ajoutent tous les jours...

Vous trouverez également les photos de la construction du laboratoire, étape par étape.



Notre chaudière à bois.



Plantations lors de la journée de l'arbre.



Notre combustible



Le laboratoire ERécole

Laissez-vous tenter !  
Investissez dans l'énergie verte :  
c'est l'avenir



**C.E.S. de Chimay**  
Collège Saint-Joseph & Institut Notre-Dame



Les sources d'énergie fossile  
(le pétrole, le gaz naturel notamment)  
s'épuisent et leur combustion est cause  
d'une accentuation de l'effet de serre et  
donc d'un réchauffement climatique.

[www.erecole.be](http://www.erecole.be)

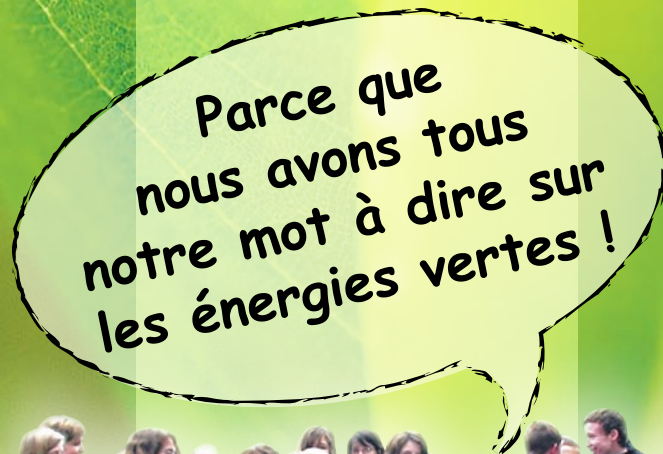


Le projet ERécole  
a pour but de montrer  
qu'il est possible de réagir !

Très fier d'être né  
et qui espère vivre longtemps  
grâce à vous !



C'est sûr :  
l'énergie verte,  
c'est l'avenir



Parce que  
nous avons tous  
notre mot à dire sur  
les énergies vertes !



Notre mare: la biomasse  
de demain?

Calcul de retour d'investissement  
pour les installations privées.

Laissez-vous tenter !  
Investissez dans l'énergie verte !



au **C.E.S. de Chimay**  
Collège Saint-Joseph & Institut Notre-Dame